



Aumôneries Hospitalières

AH

Un service auprès des personnes malades

Et des personnes âgées

À l'hôpital



Service Évangélique des Malades

SEM

Un service auprès des personnes malades

Et des personnes âgées

En EHPAD et aux domiciles



Visiter

Ecouter

Approcher qui souffre

Un temps spirituel

(avec les personnes qui partagent notre foi)



Répondre aux

demandes

de sacrements

Savoir les proposer



Mais c'est AUSSI



La Pastorale des Personnes en situation de Handicap

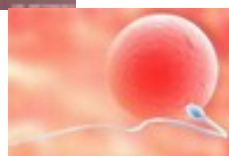
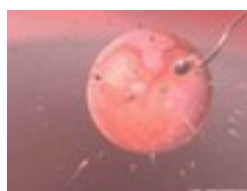


La présence auprès des accompagnateurs



Des questions éthiques

du début à la fin de la vie



Et bien d'autres choses encore :

Une qualité de visite,

la possibilité de prier,

La nécessité de se former

