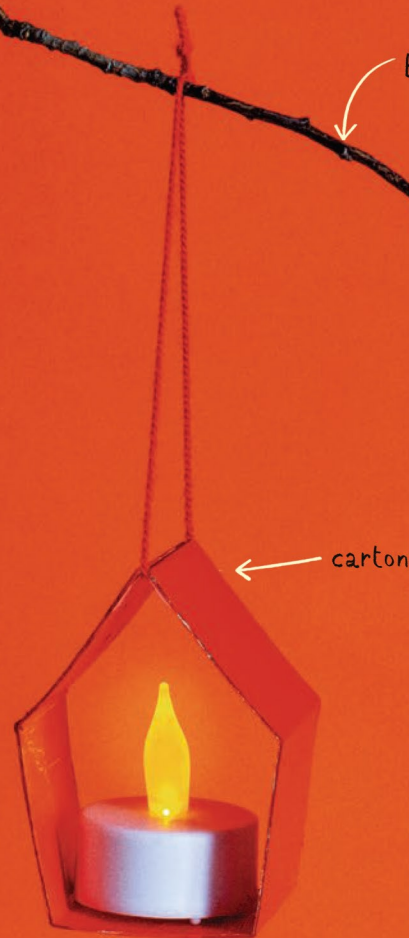


DES MAISONS DE LUMIÈRE

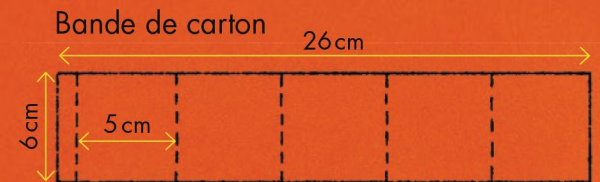
Pour créer une ambiance douce et apaisante...

Il faut :

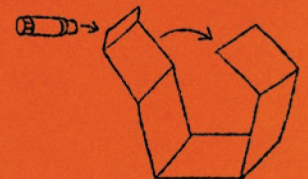
- 1 morceau de carton fin
- des ciseaux
- de la peinture
- des pinceaux
- de la colle
- des petites bougies led
- du fil de couleur



branches



Marquer les 5 plis, coller la languette et suspendre.



Attention :
ne surtout pas
utiliser de vraies
bougies.

UNE DÉCO DE TABLE MAGIQUE

Des bougies qui ne s'éteignent jamais, au milieu d'une mini forêt.



Peindre en blanc
chaque morceau
de bois



Avec un clou, percer
un petit trou et glisser
le bout de la flamme
en papier dedans.

Il faut :

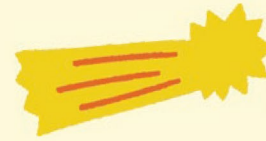
- 3 petits morceaux de bois sec
- des pommes de pin, de la mousse...
- de la peinture blanche
- des pinceaux
- du papier jaune
- de la Patafix®



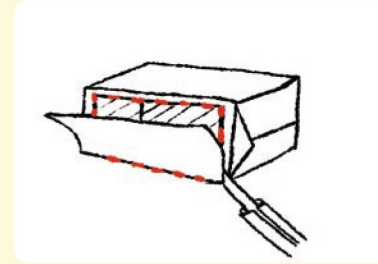
Astuce :
utilise de la Patafix®
pour faire tenir
les bougies debout
sur le plateau.

UNE CRÈCHE DE VERDURE

Des santons de papier à installer dans une boîte emballée de mousse.



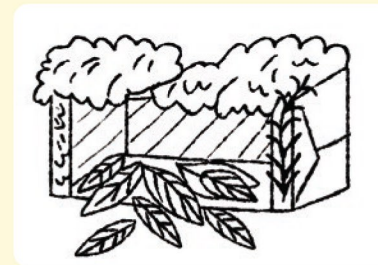
LA CRÈCHE



1. Éviter la brique de lait comme sur le croquis. Laver et sécher l'intérieur.



2. Recouvrir la boîte de mousse, de feuilles...



3. Tapisser le sol avec des feuilles.



4. Installer les personnages, les moutons et l'étoile.

LES PERSONNAGES



Découper les 9 personnages le long des traits noirs, rouler et scotcher. Découper l'étoile.

