

POUR UNE ACTION CHRÉTIENNE INTÉGRALE



MARTIN KOPP

THÉOLOGIEN ÉCOLOGIQUE PROTESTANT

MOI, MARTIN

LE GRAND REQUIN BLANC



L'EXPÉRIENCE DE LA BEAUTÉ NATURELLE



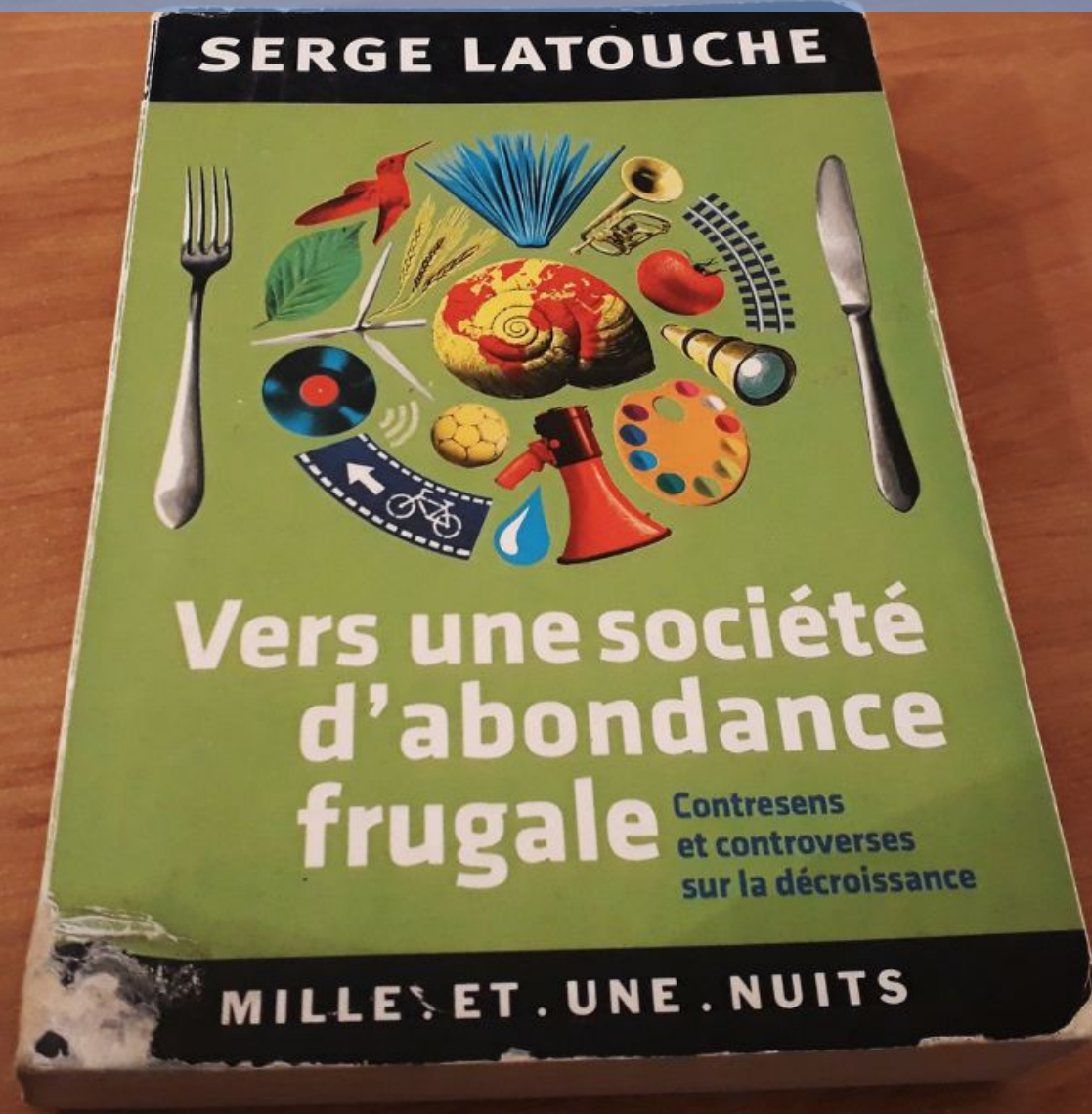
L'EXPÉRIENCE DE LA DÉGRADATION ENVIRONNEMENTALE



LA RÉFLEXION PERSONNELLE



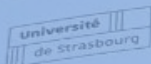
LA RÉORIENTATION ET LA DÉCOUVERTE DE LA DÉCROISSANCE



LA THÈSE, 7 ANS AU BUREAU



UN DIALOGUE INTERDISCIPLINAIRE



UNIVERSITÉ DE STRASBOURG



ÉCOLE DOCTORALE 270
EA 4378

THÈSE présentée par :

Martin KOPP

soutenue le : 11 septembre 2018

pour obtenir le grade de : **Docteur de l'université de Strasbourg**
Discipline/ Spécialité : THÉOLOGIE PROTESTANTE

CROÎTRE EN DIEU ?
La théologie protestante interrogée par la
décroissance selon Serge Latouche
Volume I

THÈSE dirigée par :
M. ROGNON Frédéric

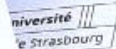
RAPPORTEURS :
M. BOURG Dominique
M. DERMANGE François

AUTRES MEMBRES DU JURY :
M. LEHMKÜHLER Karsten

Professeur, Université de Strasbourg

Professeur, Université de Lausanne
Professeur, Université de Genève

Professeur, Université de Strasbourg



UNIVERSITÉ DE STRASBOURG



ÉCOLE DOCTORALE 270
EA 4378

THÈSE présentée par :

Martin KOPP

soutenue le : 11 septembre 2018

grade de : **Docteur de l'université de Strasbourg**
Discipline/ Spécialité : THÉOLOGIE PROTESTANTE

CROÎTRE EN DIEU ?
La théologie protestante interrogée par la
décroissance selon Serge Latouche
Volume II

Professeur, Université de Strasbourg

Professeur, Université de Lausanne
Professeur, Université de Genève

Professeur, Université de Strasbourg

LES PRIX « DE PUTTER » ET « ÉCOLOGIE »



LE PLAIDOYER À L'ONU



LA SENSIBILISATION PAR LES MÉDIAS



L'INTERPELLATION DES GOUVERNEMENTS



LA MOBILISATION DE PROTESTANTS EN FRANCE



MES ACTIVITÉS AUJOURD'HUI

GreenFaith

**Théologien,
Université de
Strasbourg**

**Fédération
protestante
de France**

NOTRE FONDEMENT ÉCO-THÉOLOGIQUE

NOUS CROYONS EN DIEU, LE CRÉATEUR

CRÉATEUR À L'ORIGINE

**« Au commencement,
Dieu créa le ciel et la terre. »**

(Genèse 1.1)

CRÉATEUR À TOUT INSTANT

**« Tout est créé par lui [Jésus-Christ, le Fils] [...] ;
tout est maintenu en lui. »**

(Colossiens 1.16-17)

CRÉATEUR DANS L'À-VENIR

**« Alors je vis un ciel nouveau et une terre nouvelle,
car le premier ciel et la première terre ont disparu
et la mer n'est plus. »**

(Apocalypse 21.1)

NOUS, CO-HABITANTS RESPONSABLES
DANS NOTRE MAISON CRÉATIONNELLE

Pour le rapport à la terre :

*Le Seigneur Dieu prit l'homme et
l'établit dans le jardin d'Eden pour
cultiver le sol et le garder.*

עבד
'abad

שמר
shamar

(Gn 2.15)

LA VALEUR PROPRE DES PLANTES

*Observez les lis des champs,
comme ils croissent : ils ne peinent ni ne filent,
et je vous le dis, Salomon lui-même, dans toute sa gloire,
n'a jamais été vêtu comme l'un d'eux !*

(Matthieu 6.28-29)

LA VALEUR PROPRE DES ANIMAUX NON HUMAINS

Je vais établir mon alliance avec vous, avec votre descendance après vous et avec tous les êtres vivants qui sont avec vous : oiseaux, bestiaux, toutes les bêtes sauvages qui sont avec vous, bref, tout ce qui est sorti de l'arche avec vous, même les bêtes sauvages [...] aucune chair ne sera plus exterminée par les eaux du Déluge.

(Gn 9.9-11)

UNE ÉCO-THÉOLOGIE INTÉGRALE

La théologie de la justice écologique.

L'AMOUR DU PROCHAIN ET JUSTICE

*Le jeûne que j'aime, le voici, vous le savez bien :
[...] c'est partager ton pain avec celui qui a faim,
c'est ouvrir ta maison aux pauvres et aux déracinés,
c'est fournir un vêtement à celui qui n'en a pas,
c'est ne pas te détourner de celui qui est ton frère.*

(Ésaïe 58.6)

La théologie de la croissance.

La foi chrétienne pose le sens du croître en 5 questions :

**de quoi ?
pour quoi ?
pour qui ?
comment ?
jusqu'où ?**

NOS CROISSANCES

*Ne vous amassez pas des trésors sur la terre [...]
Amassez-vous plutôt des trésors dans le ciel [...]
Car là où est ton trésor, là aussi sera ton cœur*

(Mt 6.19-21)

UN APPORT CHRÉTIEN À LA SOCIÉTÉ

S'il est vrai que la racine de la crise écologique se situe dans notre imaginaire - notre vision du monde et nos valeurs -, alors l'Occident a besoin d'une « révolution » culturelle et éthique pour faire face au défi écologique.

4 QUESTIONS CLÉS POUR NOTRE IMAGINAIRE

Quelle est notre vision du « monde » et de notre place ?

Quelles valeurs donnons-nous aux végétaux et animaux ?

Quelle est notre définition de la « vie bonne » humaine ?

Quel sens conférons-nous au croître dans notre vie ?

SAINT FRANÇOIS D'ASSISE

**« Allez et prêchez l'évangile :
et si c'est nécessaire, aussi avec les paroles. »**

MARTIN LUTHER

« Il est aussi impossible de séparer les œuvres de la foi que de séparer la lumière et la chaleur du feu. »

LES 3 ÉTAPES DE L'ACTION

1) MESURER

QUELLE EST VOTRE

Empreinte Écologique? beta

Combien de planètes nous faudrait-il si tout le monde vivait comme vous?

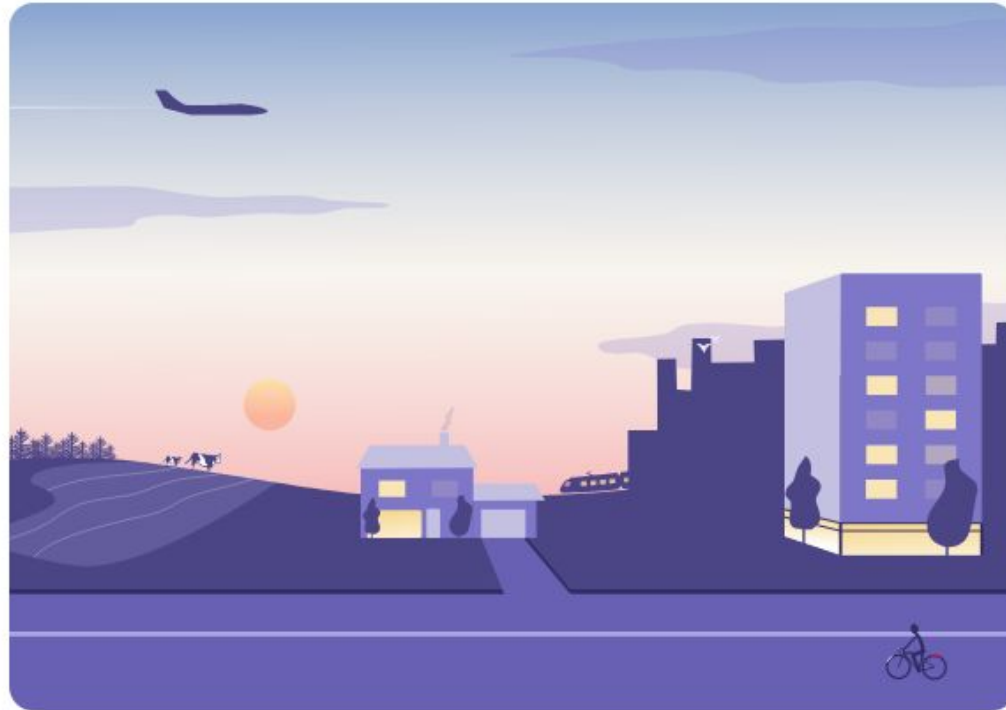
Quel est votre Jour Personnel du Dépassement?

FAITES LE PREMIER PAS

footprintcalculator.org

1) MESURER

Connaissez-vous votre empreinte sur le climat ?



nos
GESTES
climat

FAIRE LE TEST

nোগестесclimat.fr

1) MESURER

QUELLE EST L'EMPREINTE CARBONE DE MES COMPTES BANCAIRES ?

Évaluez l'empreinte carbone de vos comptes bancaires grâce à notre calculateur.

Indiquez en euros le montant total de votre argent (comptes courants et comptes épargne), sélectionnez votre banque et découvrez votre empreinte.

Montant de mon argent

Ma banque



Votre banque ne figure pas dans la liste ? Nous n'avons malheureusement pas de données suffisantes.

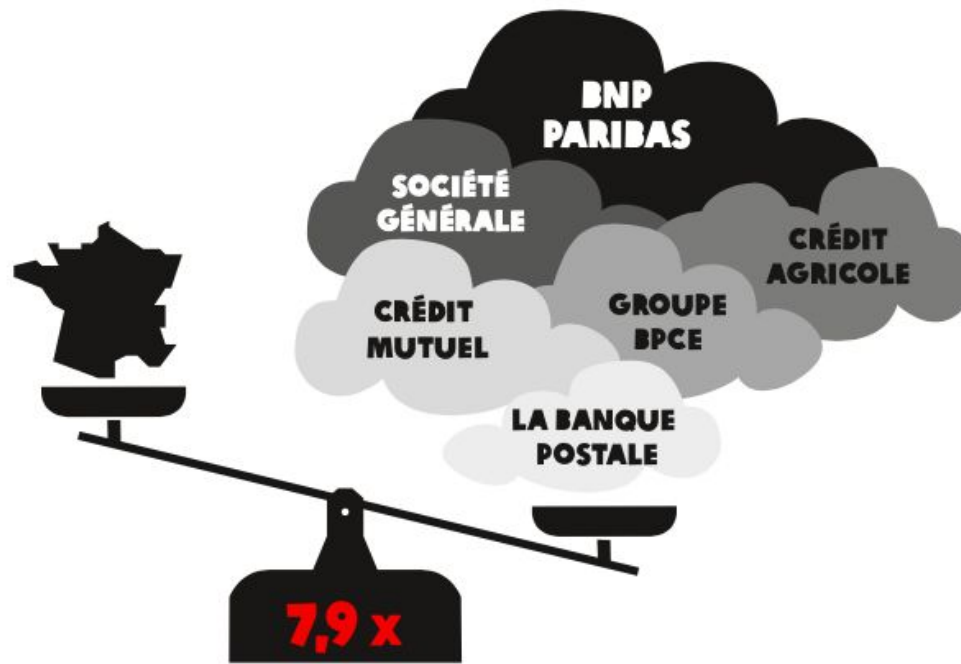
JE CALCULE

tinyurl.com/sm6z9urk



1) MESURER

LA COLOSSALE EMPREINTE CARBONE DES BANQUES



2) PLANIFIER

RÉSULTATS

Votre Jour Personnel du Dépassement est le:

29 Avr 

Si tout le monde vivait comme vous, nous aurions besoin de

3.1 planètes 



Pourquoi mon score est-il supérieur à la capacité de notre planète?

[See Details](#)

RÉSULTATS

Votre Jour Personnel du Dépassement est le:

05 Juil 

Si tout le monde vivait comme vous, nous aurions besoin de

2 planètes 



Pourquoi mon score est-il supérieur à la capacité de notre planète?

[See Details](#)

3) METTRE EN OEUVRE



LES 3 NIVEAUX D'ACTION

L'ENGAGEMENT PERSONNEL



**Bishop Efraim
Tendero**

*Secretary General of the World
Evangelical Alliance*

I commit to a vegetarian diet
and to power my home with
100% renewable energy.

L'ENGAGEMENT COLLECTIF



L'ENGAGEMENT AU NIVEAU POLITIQUE



LA NÉCESSITÉ DE L'ACTION AUX 3 NIVEAUX



DES ACTIONS PERSONNELLES

UN MOUVEMENT CROISSANT



Rufus Kamran



Sister Jayanti



Per Ingvar Haukeland



BK Jayasimha



Lluc Torcal Sirera



Rev. Milton Mejia



Shelley Tanenbaum



Rabbi Katy Allen



Marie Dennis



Sr. Christin Tomy, OP



Imam Zaid Shakir



Lindsey Fielder Cook



JE MANGE MOINS DE VIANDE (ROUGE) ET DE LAITAGES



JE M'ARRÊTE RÉGULIÈREMENT ET LAISSE AU REPOS



UNE INVITATION À CHACUNE ET CHACUN

Allez-vous embrasser la soutenable légèreté de l'être ?

DES ACTIONS COLLECTIVES

ÉGLISES VERTES !

Eglise
verte





Célébrations et catéchèse



Bâtiments



Terrains



Engagements local et global



Modes de vie



Graine de Sénevé

NIVEAU INITIAL

Réponses positives aux “questions préalables”



Cèdre du Liban

NIVEAU 4

Toutes les jauges du questionnaire dépassent 75%. La communauté s'engage à en assister d'autres dans le processus.



Figuier

NIVEAU 3

Les jauges d'au moins deux domaines du questionnaire dépassent 50% et deux autres 25 %.



Cep de vigne

NIVEAU 2

Les jauges d'au moins deux domaines du questionnaire dépassent 50%.



Lis des champs

NIVEAU 1

La communauté a rempli le questionnaire et s'est engagée sur au moins deux actions.



Fiches
**Célébrations
et catéchèse**



Fiches
Bâtiments



Fiches
Terrain



Fiches
**Engagements local
et global**



Fiches
Mode de vie



**Outils de
communication**

ECLAIRAGE DES LOCAUX



CELEBRATIONS

BATIMENTS

Enjeux écologiques et spirituels

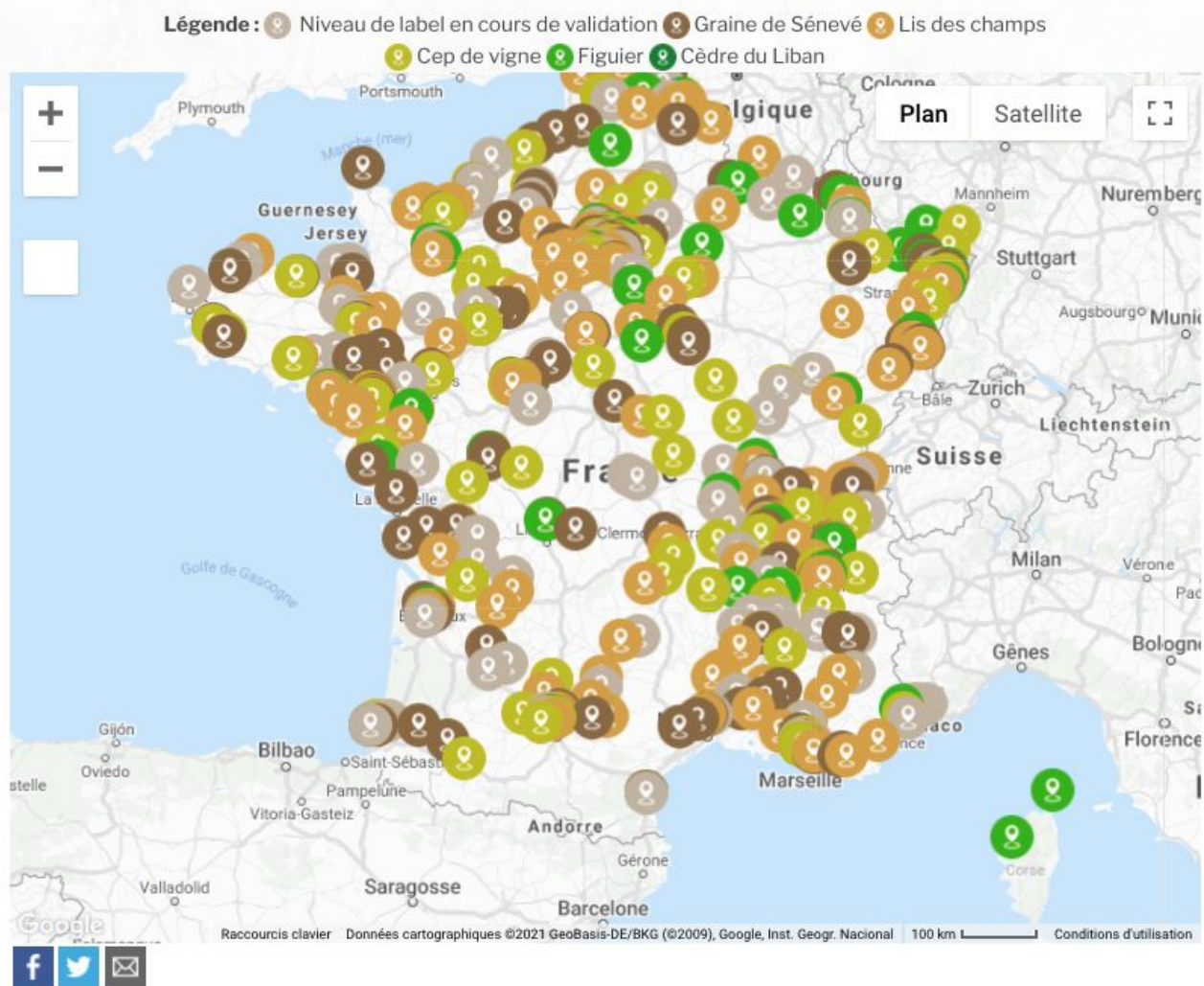
On n'allume pas une lampe pour la mettre sous le boisseau, mais on la met sur le chandelier, et elle éclaire tous ceux qui sont dans la maison. Matthieu 5, 15

Bien entendu ce texte peut être compris métaphoriquement mais le « bon sens » des usages du premier siècle n'est pas à négliger non plus. A quoi sert la lumière ? Se voir, mieux lire (chants, bible, prières...) mais le plus souvent l'éclairage additionnel (outre la lumière du soleil à laquelle il est bon de donner la priorité) sert à marquer l'ambiance de l'espace : festive, recueillie, attirer l'attention sur tel ou tel espace (tabernacle, chaire...).

Autant dire que la quantité de lumière compte moins que les choix des éclairages qui méritent d'être pensés. Lorsque la majorité des églises a été construite, l'éclairage électrique n'existait pas.

La lumière provenait principalement du soleil, via des vitraux éventuellement complétée par des bougies. Ce n'est qu'au XXe siècle que la lampe à filament incandescent s'est imposée - produisant 95 % de chaleur pour 5 % de lumière visible. Récemment, nous avons utilisé des solutions basse consommation avec les « fluocompactes », moins consommatrices et plus durables (environ 5 fois mieux). Depuis peu, une rupture technologique a apporté les LED (diodes électro luminescentes) qui permettent une vaste combinaison de spectres optiques, focalisation, longévité des matériaux, et surtout une forte baisse de la consommation pour un

550 communautés Église verte déjà engagées dans la démarche



CHANGEONS DE BANQUE

BANQUES:
DES ENGAGEMENTS
CLIMAT
À PRENDRE AU
+4^e DEGRÉ

CHANGEONS DE BANQUE



DÉSINVESTISSEMENTS DES ÉNERGIES FOSSILES & RÉINVESTISSEMENTS

OVERVIEW

Totals

\$14.56 TRILLION

APPROX. VALUE OF INSTITUTIONS
DIVESTING

[How is this number calculated?](#)

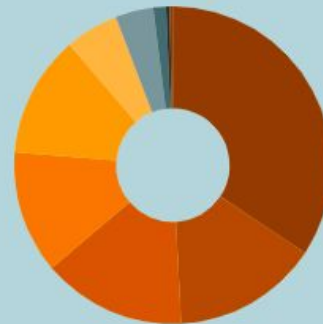
1312

INSTITUTIONS DIVESTING

58,000+

INDIVIDUALS DIVESTING ABOUT
[\\$5.2 BILLION](#)

What kinds of institutions are divesting?



- Faith-based Organization — 34%**
- Educational Institution — 15%**
- Philanthropic Foundation — 15%**
- Government — 13%**
- Pension fund — 12%**
- For Profit Corporation — 5%**
- NGO — 4%**
- Healthcare Institution — 1%**
- Other — 0%**
- Cultural Institution — 0%**

gofossilfree.org

UN ENGAGEMENT CHRÉTIEN REMARQUÉ

NOTABLE DIVESTMENT COMMITMENTS

PARTIAL



UN ENGAGEMENT CHRÉTIEN INITIÉ EN FRANCE



UNE PISTE POSSIBLE



UNE INVITATION À VOS COMMUNAUTÉS

Allez-vous cheminer ensemble ?

DES ACTIONS POLITIQUES

LE VOTE COMPTE



LES CANDIDATURES COMPTENT



LA PARTICIPATION À DES CONSULTATIONS COMPTE



LE PLAIDOYER AUPRÈS DES DÉCIDEURS COMPTE



UNE INVITATION POUR SOI ET NOUS

Allez-vous vous engager dans la vie de la cité ?

COM-MU-NI-QUEZ !

TÉMOIGNEZ DANS LA COMMUNAUTÉ ET DANS LA CITÉ

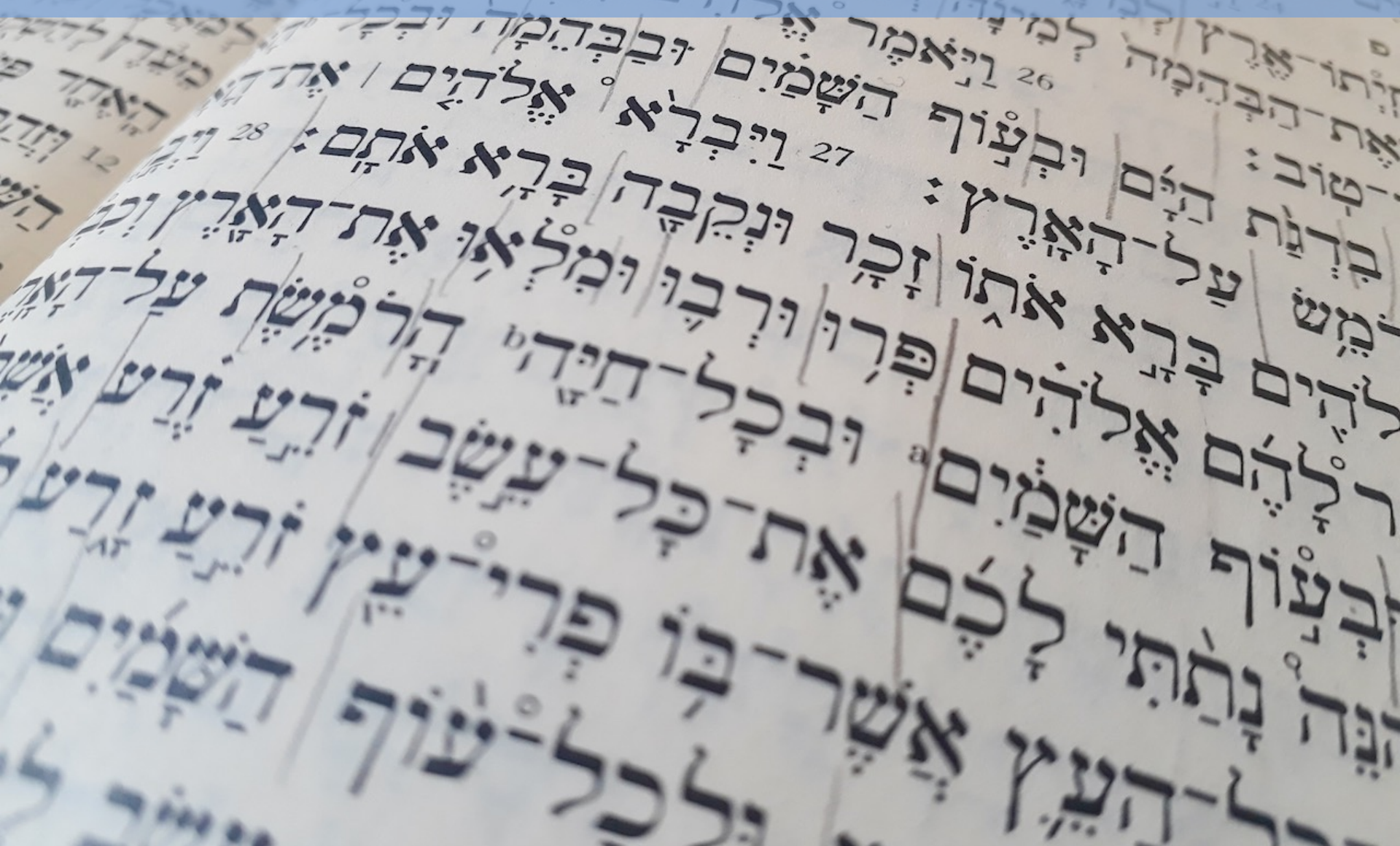


UN CHEMINEMENT SPIRITUEL

SOYONS EN RELATIONS AVEC LA CRÉATION



LISONS LES TEXTES BIBLIQUES CONCERNÉS



REDÉCOUVRONS LE SENS ET LA FORCE DU JEÛNE



VIVONS DES EXPÉRIENCES DE MARCHÉ



DONNONS AUSSI POUR LE SOIN DE LA CRÉATION



CONFIONS NOTRE CHEMIN DANS LA PRIÈRE



ÉVITONS LA QUÊTE DE PURETÉ : ORGEUIL OU DÉSESPOIR



LÂCHONS PRISE SUE LE RÉSULTAT & FAISONS CE QUI EST JUSTE



TROUVONS-Y DE LA JOIE !



LE MOT DE LA FIN

« Tout n'est pas perdu,
parce que les êtres humains,
capables de se dégrader à l'extrême,
peuvent aussi se surmonter,
opter de nouveau pour le bien
et se régénérer [...].

Il n'y a pas de systèmes
qui annulent complètement l'ouverture au
bien, à la vérité
et à la beauté,
ni la capacité de réaction
que Dieu continue d'encourager
du plus profond des cœurs humains. »

Laudato Si', §205

MERCI  POUR  VOTRE ATTENTION 